

年末年始キャンペーン

2020

おもち オードブル

受注締切日 / 2019年12月 3日 (火)

※一部商品 11月26日 (火)

納品開始日 / 2019年12月20日 (金) より

全ての商品に受注締切日を設定させていただいております。
欠品防止のため、お早目のご注文をお願いいたします。
オードブル高材につきましては、受注締切後の受付も
可能ですが原則 ケース出荷の取寄せ対応となります。
詳細については、弊社 営業担当までご確認下さい！！



泉平

izuhei

Food connects people

「食」は、人をつなぐ



一年の幸福を祈願していただきます。

おせち商材



いくら 数の子

子宝や子孫繁栄を願う縁起物として食べられます。

1 受注締切: 11月26日



ジ-エフシー
川秀北]味付いくら2特 500g

コード 3840021200	入数
荷姿 500gX24	
調理 解凍	加工地 国内

北海道産のいくら醤油漬けです。



2 受注締切: 11月26日



ジ-エフシー
味付数の子(小) 40本

コード 3840014300	入数 40本
荷姿 15gX40X10/2	
調理 解凍	加工地 国内

アメリカ・カナダ産のパリパリとした歯触りの良い数の子を使用し味付けしました。

3 受注締切: 11月26日



ジ-エフシー
味付数の子(中) 30本

コード 3840014500	入数 30本
荷姿 20gX30X10/2	
調理 解凍	加工地 国内

アメリカ・カナダ産のパリパリとした歯触りの良い数の子を使用し味付けしました。

4



北日本水産物
味付け数の子(皮むき) 340g

コード 2380000700	入数 20本
荷姿 340g(20本)X12/3	
調理 自然解凍	加工地 国内

お節に使用しやすいサイズ(原料サイズ16-20g)の味付け数の子。歯ごたえの良い太平洋産です。



海老

海老の姿にたとえて腰が曲がるまで長生きします様にと長寿を祈る食べ物です。

5 受注締切: 11月26日



ハートフーズ 21
有頭焼えび 40尾

コード 5060001000	入数 40尾
荷姿 40尾X5/2	
調理 自然解凍	加工地 国内

自然解凍で召し上がれます。

6



大冷
バナマイ有頭ホイルエビ(ビキ)S

コード 4410043100	入数 40尾
荷姿 40尾X6/2	
調理 自然解凍	加工地 海外(ミャンマー)

胴の殻を剥いて自然解凍でご使用いただけます。

焼魚・煮魚

ぶりは出世を願う食べ物、
田作りは豊作を願う食べ物です。

7



大冷
パック入骨無天然ぶり照焼40g

コード 4410012200	入数 10切
荷姿 40gX10X10/2	
調理 ボイル	加工地 海外(中国)

湯煎で簡単便利な天然ぶりの照焼です。

8 受注締切: 11月26日



大市珍味
D&N ぶり照焼 16切入

コード 4430008800	入数 16切
荷姿 (16切入)X10X2	
調理 開封のみ	加工地 海外(ベトナム)

ぶりを照焼たれでふっくらと焼き上げました。

9 受注締切: 11月26日



大市珍味
D&N 鱒の西京焼 10切入

コード 4430008400	入数 10切
荷姿 (10切入)X10X4	
調理 開封のみ	加工地 海外(ベトナム)

カラフトマスを当社独自でブレンドした味噌で漬け込みふっくらと焼き上げました。

10 受注締切: 11月26日



大市珍味
D&N 甘鯛の西京焼 10切入

コード 4430008900	入数 10切
荷姿 (10切入)X10X4	
調理 開封のみ	加工地 海外(ベトナム)

甘鯛を当社独自でブレンドした味噌で漬け込みふっくらと焼き上げました。

11



カワース
赤魚西京焼 30g

コード 0900036600	入数 10切
荷姿 (30gX10)X10/3	
調理 自然解凍	加工地 海外(中国)

アラスカ産の赤魚の骨を除去して、西京味噌に漬込み、遠赤外線であつぱら焼き上げました。

12



カワース
キンメ鯛西京焼き 20g

コード 0900010900	入数 10切
荷姿 20gX10X15/2	
調理 自然解凍	加工地 海外(中国)

ニュージーランド産のキンメダイの骨を除去して、西京味噌に漬込み、遠赤外線であつぱら焼き上げました。

13



堂本食品
田作り 500g

コード 5250043700	入数
荷姿 500gX8	
調理 開封のみ	加工地 海外(タイ)

糖度を落とし、さらっとした味付けに仕上げました。

水産加工品

鱈は海の暗い所でもお腹一杯食べるため「食べ物に困らない様に」と願いが込められています。

14



太堀
焼き帆立 1kg

コード 1180027600	入数 約110個
荷姿 1kgX6/2	
調理 自然解凍	加工地 国内

青森県陸奥湾で採れた旨みたっぷりのペーパーホタテを秘伝のタレでじっくりと漬けています。

15



堂本食品
ソフトたらっこ 600g

コード 5250008300	入数 35個
荷姿 600g(35個)X16	
調理 開封のみ	加工地 海外(タイ)

魚卵を成形してふんわりと食べやすい食感に仕上げました。

16



山福
鱈の旨煮 1kg

コード 8980008200	入数 60切前後
荷姿 1kgX12	
調理 自然解凍	加工地 海外(タイ)

真鱈を一晚中タレに漬けて、じっくり煮込みました。中まで味が染み込み、ソフトな仕上がりになっています。



形が巻物に似ていることから、文化の発展または学問や習い事の成就を願う食べ物です。

17 受注締切: 11月26日

①4.0cm
②2.3cm
カットサイズ

すぐる食品
寿厚焼玉子 500g16カット

コード 8740001200	入数 16個
荷姿 500gP16CX10/2	
調理 ボイル	加工地 国内

厚焼玉子の表面に「寿」の印字をしました。

18

①5.0cm
②17.5cm
6.0cm

スギヨ
冷凍 伊達巻 360g

コード 4290009400	入数
荷姿 360gX10/2	
調理 自然解凍	加工地 国内

甘さをおさえふんわり焼き上げました。おせち等にお好きな大きさに切ってご使用いただけます。

19

①5.0cm
②18.0cm
6.0cm

スライス

スギヨ
伊達巻スライス12.5mm 340g

コード 4290009500	入数 1本(14枚)
荷姿 340g(14枚)X10/2	
調理 自然解凍	加工地 国内

伊達巻を1枚約12.5mmにスライスしてあります。解凍するだけですぐにご使用いただける便利な伊達巻です。

20

①3.5cm
②25.0cm
4.0cm

スライス

商品は四角

スギヨ
紅白市松蒲鉾12.5mm 320g

コード 4290001400	入数 1本(20枚)
荷姿 320g(20枚)X10/2	
調理 自然解凍	加工地 国内

正月料理として縁起の良い紅白の市松の模様で仕上げた蒲鉾です。

21

①3.5cm
②25.0cm
4.0cm

スライス

商品は四角

スギヨ
錦玉子市松スライス12.5mm

コード 4290012200	入数 1本(20枚)
荷姿 310g(20枚)X10/2	
調理 自然解凍	加工地 国内

玉子の黄身と自身を使い分けて作っています。味はほんのり甘く仕上げてあり、見た目も綺麗でおせちには最適な一品です。

22

①4.0cm
②18.5cm
4.0cm

商品は絵馬型

山福
絵馬かま 300g

コード 8780002500	入数
荷姿 30本	
調理 自然解凍	加工地 国内

今年の干支である「子」をモチーフにした蒲鉾です。おせち食材等に最適です。

23 受注締切: 11月26日

①4.0cm
②14.5cm
7.5cm

商品は扇状

大市珍味
寿

コード 4430003400	入数
荷姿 6本X4	
調理 開封のみ	加工地 国内

切り口に寿の文字をあしらったお目出たい蒲鉾です。おせち、前菜、折詰、弁当、オードブル盛り合わせ

24 受注締切: 11月26日

①3.5cm
②11.5cm
3.5cm

商品は四角

大市珍味
市松

コード 4430003500	入数
荷姿 10本X4BL	
調理 開封のみ	加工地 国内

ハムとチーズの市松模様が美しい和風オードブルです。

25 受注締切: 11月26日

①3.5cm
②12.0cm
5.0cm

商品は扇状

大市珍味
日の出(小)

コード 4430003700	入数
荷姿 10本X4BL	
調理 開封のみ	加工地 国内

日の出をイメージしたオードブル蒲鉾です。

26 受注締切: 11月26日

①3.5cm
②12.0cm
5.0cm

商品は扇状

大市珍味
花蒲(梅)

コード 4430006700	入数
荷姿 10本X4	
調理 開封のみ	加工地 国内

季節の花を中心にあしらったオードブル蒲鉾です。

27 受注締切: 11月26日

- ①3.5cm
- ②12.0cm



商品は半円状

大市珍味
折詰用蒲鉾(白)

コード 4430050500	入数
荷姿 20本	
調理 開封のみ	加工地 国内

折詰に向いた、リーズナブルで『おいしい蒲鉾』を追求して生まれた製品です。

28 受注締切: 11月26日

- ①3.5cm
- ②23.0cm



商品は半円状

大市珍味
折詰用蒲鉾(紅)

コード 4430050600	入数
荷姿 20本	
調理 開封のみ	加工地 国内

折詰に向いた、リーズナブルで『おいしい蒲鉾』を追求して生まれた製品です。

29 受注締切: 11月26日

- ①3.5cm
- ②11.0cm



ジューシー

錦糸きぬた巻き

コード 3840009200	入数 5本
荷姿 5本X20	
調理 解凍	加工地 国内

酢べした大根と人参で刻み錦糸・サーモン・ワラビを彩り良く巻き上げ、鮮やかな色合いと素材の風味が生きた手造り商品です。

30

- ①1.5cm
- ②1.5cm



ヤマ食

西又 菊かぶら(72個入)

コード 8600015500	入数 72個
荷姿 72個X12PC	
調理 自然解凍	加工地 国内

爽やかな口当たりの手の込んだ商品です。

31



太堀

F120国産紅白なます 1kg

コード 1180011600	入数
荷姿 1kgX6/2	
調理 開封のみ	加工地 国内

五穀酢を使用したなますです。

32



マルハ物産

花ちらし赤

コード 7890001300	入数 60~80枚
荷姿 500gX15	
調理 開封のみ	加工地 国内

厚さ5ミリ、蓮根の紅白花型酢漬けです。



八幡巻

ごぼうの見た目から「細く長く幸せが続きますように…」と願って食されます。

33

- ①3.0cm
- ②15.0cm



ケイイ冷凍食品

牛肉八幡巻

コード 8850062200	入数 2本
荷姿 220g(2本)X20	
調理 流水解凍	加工地 国内

ごぼうの風味を生かし牛肉で巻き上げました。

34

- ①3.0cm
- ②15.0cm



ケイイ冷凍食品

牛肉二色巻

コード 8850062100	入数 2本
荷姿 2本X20	
調理 流水解凍	加工地 国内

人参といんげんの彩りを生かし牛肉で巻き上げました。

35

スライス

- ①4.4cm
- ②4.4cm



ケイイ冷凍食品

牛肉二色巻(スライス)

コード 8850009600	入数 1本(20切)
荷姿 220g(20切)X20	
調理 ボイル	加工地 国内

にんじんといんげんを国産鶏むね肉で丁寧に巻き上げました。

36



山福

徳用穴子八幡巻 60~70g

コード 8980002400	入数 5本
荷姿 5本X30	
調理 自然解凍	加工地 海外(中国)

穴子とごぼうの相性が良く、オーダブルに最適です。

黒豆 金団・甘露煮

金団は“財宝”という意味があり、豊かな生活が出来るようお願いが込められています。

37



堂本食品
北海道黒豆 1kg

コード 5250011000	入数 800粒前後
荷姿 1kgX4/2	
調理 開封のみ	加工地 国内

北海道産黒大豆の風味を残しつつ、甘めに炊き上げました。

38



堂本食品
黒豆(並)

コード 5250050100	入数 1300粒前後
荷姿 1kgX12	
調理 開封のみ	加工地 国内

やや小粒で粒ぞろいの黒豆をバランスの良い味に煮含めました。

39



堂本食品
丹波黒 黒豆(大粒)

コード 5250050400	入数 600粒前後
荷姿 800gX8	
調理 開封のみ	加工地 国内

国産Lサイズの丹波黒黒豆を甘さ控えめに煮含めました。

40



堂本食品
白花豆(真空)

コード 5250052200	入数 200粒前後
荷姿 1kgX12	
調理 開封のみ	加工地 国内

白花豆をふっくらとソフトな甘さに炊き上げました。

41 受注締切: 11月26日



ジ-エフシー
栗甘露煮(M小51/65) 650g

コード 3840015600	入数 約51~65個
荷姿 650gX12	
調理 開封のみ	加工地 海外(中国)

中国産の栗を甘露煮にしました。

42



三島食品
栗渋皮煮20 400g

コード 8060014100	入数 20個
荷姿 400gX20	
調理 開封のみ	加工地 海外(中国)

高級感の演出できる、渋皮付き栗の甘露煮です。20個/袋入り、糖度50度前後。

43



堂本食品
紅あずま甘露煮 1kg

コード 5250031900	入数 約65個
荷姿 1kgX10	
調理 開封のみ	加工地 海外(タイ)

紅あずまを輪切りにし、程よい甘さに仕上げました。

44



堂本食品
ファミリーパック栗甘露煮固形量300g

コード 5250016700	入数 20~25個
荷姿 550gX12	
調理 開封のみ	加工地 国内

鮮やかな黄金色に仕上げた栗甘露煮です。

45



堂本食品
栗きんとんDP

コード 5250056100	入数
荷姿 1kgX6/2	
調理 開封のみ	加工地 国内

中国産栗と国産さつまいも使用。素材の風味を残した味に仕上げました。

46



堂本食品
いもあんCN 500g

コード 5250010800	入数
荷姿 500gX10/2	
調理 開封のみ	加工地 国内

さつまいもをペースト状にして甘く味付けしました。

47



堂本食品
若桃甘露煮700

コード 5250049100	入数 約80個
荷姿 (総量1.1kg)固形量700gX8	
調理 開封のみ	加工地 海外(中国)

若桃をシロップ漬にしました。おせち、デザート等におすすめです。



煮物・蒸し

「お煮しめ」は、家族が一緒に、末永く繁栄しますようにという意味があります。

48

①2.5cm
②20.0cm

ヤマ食
梅棒麩 小

コード 8600045100	入数
荷姿 10本入X20	
調理 要加熱	加工地 国内

おせち、季節感の演出に最適です。

49

太堀
京煮 たたき牛蒡 900g

コード 1180029200	入数 140本前後
荷姿 900gX6/2	
調理 開封のみ	加工地 国内

淡口醤油と白だし使用の京風仕上げ。

50

堂本食品
穂先竹の子土佐煮 1kg

コード 5250048000	入数 110~130個
荷姿 1kgX12	
調理 開封のみ	加工地 海外(タイ)

竹の子の穂先部分を乱切りにし、風味よく煮含めました。

51

堂本食品
和匠堂本亭 筑前煮 1kg

コード 5250052900	入数
荷姿 1kgX10	
調理 開封のみ	加工地 国内

6種類の具材をじっくり炊き上げた味わい深い筑前煮。

52

日東ベスト
T京合せ 30g

コード 6010037400	入数 50個
荷姿 30gX50X4	
調理 蒸	加工地 国内

豆腐、人参、ほうれん草、ねぎ、ひじきとすり身を合わせた物をベースに上部に卵黄で飾った彩り良い商品です。

53

①3.7cm
②3.7cm

テーブルマーク
錦糸五目焼売

コード 1620122400	入数 10個
荷姿 200g(10個)X12個/2	
調理 蒸	加工地 国内

5種類の野菜を加えた具材に錦糸卵をまぶし、ふんわりと仕上げました。

54

①3.6cm
②3.6cm

味の素冷凍食品
錦糸卵の海老しんじょう

コード 0180008800	入数 50個
荷姿 20gX50X4	
調理 蒸	加工地 国内

えびしんじょうに錦糸卵をつけた上品な和風食材です。彩り鮮やかで見た目もよく、エビの風味豊かに仕上げました。

55

JFSA
こうや豆腐 並型 100個

コード 0390025800	入数
荷姿 16.5gX100個X6	
調理 蒸	加工地 国内

最も populære なふんわりとやわらかいこうや豆腐です。

56

堂本食品
香り椎茸 (ホール)

コード 5250058700	入数 90個
荷姿 90個X12	
調理 開封のみ	加工地 海外(中国)

肉厚でサイズの揃ったホール椎茸を薄味に仕上げました。

57

太堀
六角里芋 1kg

コード 1180011900	入数 40~45個
荷姿 1kgX13	
調理 開封のみ	加工地 国内

京風のだしでふっくらに仕上げた里芋です。

58

京果食品
木の葉南瓜 M

コード 2120006900	入数 50個
荷姿 50個(約1kg)X16	
調理 加熱	加工地 海外(中国)

木の葉型に加工したかぼちゃをスチームブランチング後急速凍結しました。

昆布巻



こんぶは語呂合わせで
養老昆布（よろこぶ）。
お祝いの縁起物です。

59



JFSA

一口昆布巻(にしん入)

コード 5250064200	入数 約100個
荷姿 1kgX12	
調理 開封のみ	加工地 国内

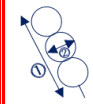
ニシンの切り身が入った一口サイズの昆布巻です。



60

受注締切: 11月26日

- ①12.0cm
- ②2.0cm



ジ-エフシー

豊年団子

コード 3840041600	入数 8本
荷姿 8本入X30	
調理 解凍	加工地 国内

甘さ控えめの餅を3色に色づけし稲穂と笹葉を使い鉄砲車で刺し、ボリュームある商品に仕上げました。

61

- ①3.0cm
- ②6.0cm



ヤマ食

冷凍紅白むすび

コード 8600036100	入数 60個
荷姿 60個X20	
調理 要加熱	加工地 国内

御祝い向きの商品です。

62

- ①3.2cm
- ②3.2cm



ヤマ食

てまり餅・大(15個入)

コード 8600016600	入数 15個
荷姿 15個X30	
調理 自然解凍	加工地 国内

爽やかな口当たりの手の込んだ商品です。

63

- ①2.7cm
- ②2.7cm



ヤマ食

てまり餅・小 16g

コード 8600019800	入数 15個
荷姿 (16gX15個)X30	
調理 自然解凍	加工地 国内

お正月の料理の演出にご使用下さい。

64

- ①3.0cm
- ②3.5cm



ヤマ食

花餅・華梅(15個入)

コード 8600038800	入数 15個
荷姿 15個X30PC	
調理 自然解凍	加工地 国内

切り口が色鮮やかで綺麗な商品です。

65



ヤマ食

練り切り干支・ねずみ

コード 8600065000	入数 16個
荷姿 約750g(16個入)X12	
調理 自然解凍	加工地 国内

女性・お子様に好評です

66



JFSA

大学いも(黒蜜風味) 900g

コード 6070086600	入数 39~52個
荷姿 900gX6/2	
調理 自然解凍	加工地 国内

濃い和風あんをたっぷり使った大学いもです。



病院・福祉施設様向け商材!

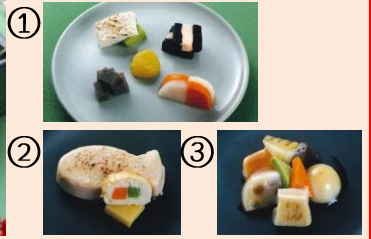
やわらか おせち



67

舌でつぶせる
やわらかさ

全16品目



受注締切: 11月26日

藏ウェルフェアサービス 藏マルシェ しあわせのムス御前 おせち

コード 3430002400

荷姿 1個

調理 自然解凍

- ①【祝い肴・口取り】黒豆・松笠いか・鮭重巻・紅白なます・安納芋金団
- ②【焼き物】赤魚西京焼き・鶏の八幡巻き・厚焼き玉子
- ③【煮しめ】里芋・えんどう・蓮根・人参・筍・高野豆腐・しいたけ・鶏肉

68

- ①7.0cm
- ②15.0cm



ふくなお

骨ごとコダイ君 約70g-90g

コード 5470142900

入数 1尾

荷姿 1尾(約70g-90g)X20

調理 湯煎・蒸

加工地 国内

骨の硬い鯛を丸ごと食べられるように加工。一尾ずつ、だし汁と合わせて袋に入れ、高温高压調理をしています。パックごと蒸し調理がおおすすめです。

69

- ①5.0cm
- ②8.0cm



ふくなお

えびの艶煮ちゃん 約20g

コード 5470110100

入数 15個

荷姿 約20gX15X30

調理 蒸・揚・煮

加工地 国内

有頭エビの艶煮の形を表現。職人がひとつひとつ、おいしく丁寧に仕上げました。

70

- ①3.5cm
- ②12.0cm



ふくなお

ふわふわたまご巻 160g

コード 5470065400

入数 1本

荷姿 160gX54

調理 湯煎・蒸

加工地 国内

甘さは控えめにし、きめが細かくふわふわ食感のたまご巻。おせち料理の伊達巻の代わりや、椀種やめん類の具材にも最適です。

71

- ①3.2cm
- ②14.0cm



ふくなお

やわらか昆布巻き

コード 5470061100

入数 2本

荷姿 (約95gX2本)X20

調理 湯煎・蒸

加工地 国内

甘く煮た「昆布」と「鮭」をそれぞれペーストにし、巻き上げました。お節料理以外にも小鉢や主菜の添え、朝食にも喜ばれます。

72

- ①3.5cm
- ②12.0cm



ふくなお

やわらかまぼこ(寿)

コード 5470047200

入数 1本

荷姿 約160gX54

調理 湯煎・蒸・煮

加工地 国内

かまぼこの常識を超えたやわらかさとノド越し。冷凍のままカットしてご使用下さい。製品の絵柄は季節によって変更します。

73

- ①3.5cm
- ②12.0cm



ふくなお

やわらかまぼこ(梅) 160g

コード 5470025300

入数 1本

荷姿 160gX54

調理 湯煎・蒸・煮

加工地 国内

かまぼこの常識を超えたやわらかさとノド越し。冷凍のままカットしてご使用下さい。製品の絵柄は季節によって変更します。

74



ふくなお

やわらかかまぼこ 紅 1本パック

コード 5470132300

入数

荷姿 約200gX40

調理 湯煎・蒸・煮

加工地 国内

かまぼこの美味しさはそのままに、きめ細かくソフトな食感に仕上げました。季節やメニューを問わず、色々なカットでご使用下さい。

75



ふくなお

やわらかかまぼこ 白 1本パック

コード 5470132200

入数

荷姿 約200gX40

調理 湯煎・蒸・煮

加工地 国内

かまぼこの美味しさはそのままに、きめ細かくソフトな食感に仕上げました。「やわらかまぼこ紅」と一緒に紅白で盛付けると、お祝い事やお正月にも最適です。

76



堂本食品

ソフトな噛みごこち ふきの煮物 250g

コード 5250033500

入数 40本前後

荷姿 250gX30

調理 開封のみ

加工地 国内

噛みつぶしやすい軟らかさに仕上げたふきの煮物です。

77



旭本食品

ソフトな噛みごこち金時豆 250g

コード 5250003200

入数

荷姿 250gX30

調理 開封のみ

加工地 国内

噛みつぶしやすい軟らかさに仕上げた金時豆です。

78



旭松食品

カットグルメ 黒豆(きざみ)

コード 0390014700

入数

荷姿 (500gX2)X3

調理 温める

加工地 国内

黒豆を刻んであっさりとした甘く煮込んでいます。

79



旭松食品

カットグルメ 黒豆(ミキサー)

コード 0390012200

入数

荷姿 (500gX2)X3

調理 温める

加工地 国内

黒豆を刻んであっさりとした甘く煮込んでいます。

80



旭松食品

カットグルメ くりきんとん(ワカ常食・炒み食)

コード 0390004600

入数

荷姿 (500gX2)X3トレ

調理 温める

加工地 国内

栗とさつまいものおいしさが広がる商品です。

81



旭松食品

カットグルメ くりきんとん(ミキサー)

コード 0390006000

入数

荷姿 (500gX2)X3

調理 温める

加工地 国内

栗とさつまいものおいしさが広がる、ミキサー食に
おすすめの商品です。

82

①4.5cm

②4.5cm



厚み:2.0cm



ふくなお

さっくりお餅 約20g

コード 5470093200

入数 20個

荷姿 (約20gX20個)X16袋

調理 蒸・焼・揚・煮

加工地 国内

国産のもち粉を使用。独自の技術でお餅の風味は
しっかり残しつつ、歯切れの良い食感にこだわりました。

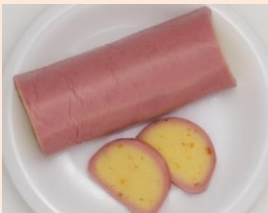
83

①4.5cm

②19.5cm



4.5cm



ふくなお

オレンジ香るさつまロール 約250g

コード 5470129600

入数 1本

荷姿 約250gX30

調理 蒸・焼・揚

加工地 国内

良質なさつま芋をなめらかに裏漉しし、ロール状に
仕上げました。やさしい甘さにほんのり香るオレンジ
が爽やかな一品です。

84

①4.6cm

②9.7cm



厚み:2.0cm



ヤヨイサフーズ

SF 海老の天ぷら風ムース40

コード 8730019800

入数 10個

荷姿 400g(10個)X10

調理 蒸

加工地 国内

天ぷら風味の衣で包んだ海老のムースです。

85

①4.2cm

②5.3cm



厚み:1.1cm



ヤヨイサフーズ

SF お餅風ムース30

コード 8730021300

入数 6個

荷姿 180g(6個入)X12/3

調理 蒸・煮

加工地 国内

お餅の風味を再現した加熱調理対応のムースです。

86

①7.1cm

②7.1cm



厚み:3.1cm



ヤヨイサフーズ

SF みたらし団子風デザート 45g

コード 8730008000

入数 10個

荷姿 450g(10個)X4/3

調理 自然解凍

加工地 国内

餅粉を加えてみたらし団子のソースをかけた和風の
デザートです。

87

①7.1cm

②7.1cm



厚み:3.1cm



ヤヨイサフーズ

SF おしるこ風デザート50

コード 8730020000

入数 10個

荷姿 500g(10個)X4/3

調理 自然解凍・蒸

加工地 国内

自然解凍だけでなく蒸して暖かく提供出来ます。

88

①7.1cm

②7.1cm



厚み:3.1cm



ヤヨイサフーズ

SF さくら餅風デザート45

コード 8730007900

入数 10個

荷姿 450g(10個)X4/3

調理 自然解凍

加工地 国内

桜餅をイメージしたさわやかな風味が特徴です。



子どもから大人まで幅広く楽しめる

オーダブル商材



89

①11.0cm
②2.0cm

テーブルマーク

OB ナチュラルえびフライ(大) 23g

コード 1620071700	入数
荷姿 6尾X10/4	
調理場	加工地 海外(インドネシア)

ボリューム感たっぷりのえびフライです。

90

①18.5cm
②3.5cm

テーブルマーク

ごっつ-太いえびフライ R09

コード 1620049500	入数
荷姿 375g(5尾)X6袋入/2合	
調理場	加工地 海外(インドネシア)

えびを2尾使用した極太えびフライです。

91

①15.0cm
②2.5cm

テーブルマーク

デリカ有頭えびフライMSVM

コード 1620005400	入数
荷姿 6尾X10/2	
調理場	加工地 海外(インドネシア)

薄衣でプリプリ食感のえびフライです。

92

①7.5cm
②3.3cm

大冷

爪クリームフライ 300g(10個入)

コード 4410122600	入数 10個
荷姿 (30gX10)X20	
調理場	加工地 国内

クリームとかに爪肉を使った爪フライです。

93

JFSA

こだわりの若鶏唐揚げ 1kg

コード 9100081100	入数 30~34個
荷姿 1kgX6pc/2	
調理場	加工地 海外(中国)

味と価格にこだわった唐揚げです。

94

JFSA

国産鶏チキンゲット 1kg

コード 1060007800	入数 約50個
荷姿 1kgX10P	
調理場・加熱	加工地 国内

国産鶏肉と国産玉ねぎを使用したチキンゲットです。

95



ニチレイフーズ

粉ふき衣の鶏竜田

コード* 5880066800	入数 約32個
荷姿 1kgX6	加工地 海外(タイ)
調理場	

見た目に食欲をそそるきれいな粉ふきとジューシーさがポイントです。

96



JFSA

スチームチキン 150/AC

コード* 1360002900	入数 10枚
荷姿 1.5kg(10枚)X6	加工地 海外(タイ)
調理 (解凍後)焼・揚・蒸	

鶏もも肉に下味をつけ、スチームをかけたステーキタイプの商品です。加熱済で調理も簡単。テリヤキ、トマトソース等でメニューアレンジもいろいろ

97



ニチレイフーズ

フライドチキン(骨なし) 750g

コード* 5880098300	入数 10枚
荷姿 750g(10枚入)X6/2	加工地 海外(中国)
調理場	

クリスピーな衣と柔らかい肉質のフライドチキンです。

98



ヤイザンフーズ

新チン原人 1000g

コード* 8730016700	入数 19-21本
荷姿 1000gX6/2	加工地 海外(タイ)
調理場	

鶏の手羽元を手で持って食べれる形に仕上げた骨付きのから揚げです。

中華



99



JFSA

えびちり(キットアイフ°)

コード* 2160048300	入数 100~120尾
荷姿 (700g+1kg+1kg+2500g)X6	加工地 国内
調理場	

鮮度が良いむきえびに、ふっくらと軽い感じに揚がる当社独自のフリッター衣をつけました。

100



日東ベスト

中華肉団子R 950g

コード* 6010192800	入数 30個UP
荷姿 950gX8	加工地 国内
調理場・ボイル	

豚肉の旨みを活かし、食感をアップしました。

101



JFSA

三角春巻(中華) 30g

コード* 9010002600	入数
荷姿 30gX100/4	加工地 海外(中国)
調理場	

春雨とキャベツ、たけのこ、たまねぎ、にんじんの具を中華風の味付けに仕上げました。

102



JFSA

ミニ春巻32

コード* 6070076200	入数 10本
荷姿 320g(10本)X6/4	加工地 国内
調理場	

小さめのサイズの春巻でいろいろな場面でご使用いただけます。

103



ニチレイフーズ

カニ玉

コード* 5880019900	入数
荷姿 85gX40/2	加工地 国内
調理場	

鉄鍋で作ったふんわりしたカニ玉です。

104



テーブルマーク

繁盛中華ごまだんご

コード* 1620147900	入数
荷姿 30gX15個X8	加工地 国内
調理場	

冷めてても固くなりにくい特製の皮を使い、揚げたての軽い食感をいつでも味わえます。



串フライ

107

①10.0cm
②4.0cm

JFSA
J豚串カツ30

コード 2160025500	入数
荷姿 30gX100/3	加工地 海外(中国)
調理場	

豚肉(もも)とフレッシュ玉葱を串に刺し、さっくりとしたパン粉を付けました。

105

①16.5cm
②2.0cm

テーブルマーク
串揚職人 NEWえび串フライVM Q03

コード 1620031800	入数
荷姿 約22gX30X4/2	加工地 海外(インドネシア)
調理場	

厳選したえびを使用し、自然な形のまま串打ちしました。

106

①16.0cm
②3.0cm

テーブルマーク
串揚職人うずら卵串フライ P03

コード 1620063000	入数
荷姿 45gX30X4/2	加工地 海外(中国)
調理場	

うずら卵を3個使用し、ソフトなパン粉で包みました。

108

①7.4cm
②2.5cm

JFSA
つくね串(照焼) 20g

コード 8850025500	入数
荷姿 20串(400g)X10/2	加工地 国内
調理 自然解凍	

自然解凍でお召上がりいただける鶏つくね串です。

109

①10.0cm
②3.5cm

ケイブ冷凍食品
ベビードック

コード 8850021200	入数
荷姿 25gX50X2/2	加工地 国内
調理場	

ウインナーソーセージをケーキミックス粉の衣で包みました。

蓄肉加工品 その他

110

①6.0cm
②8.0cm

スライス
厚さ2.5ミリ

ヤマ食
新ローストビーフスライス2.5mm 1kg

コード 8600022400	入数 55~75枚
荷姿 1kgX8	加工地 国内
調理 自然解凍	

スライス済みですので手間が省けます。

111

①5.0cm
②6.0cm

スライス
厚さ2.5ミリ

日東ベスト
JG 黒糖ローストポークS

コード 6010059100	入数
荷姿 500X10	加工地 国内
調理 自然解凍	

デンマーク産の豚肩ロース肉を黒糖と黒胡椒で味付けし、焼き上げ後スライスしました。

112

JFSA
セレクションあらびきポークウインナー-500g

コード 4260000300	入数 約35本
荷姿 500gX20	加工地 国内
調理 スチコン・焼	

天然羊腸に詰めた豚あらびき肉の食感とジューシーな味わいが特徴です。合成保存料、合成着色料、を使用しておりません。

113

①9.0cm
②9.0cm

スライス
厚さ1.8ミリ

JFSA
ロースハムスライス 500g

コード 4260001300	入数 約34枚
荷姿 500gX20P	加工地 国内
調理 開封のみ	

豚ロース肉を整形し、じっくりスモークしたロースハムです。しっとり感と程よい食感がより美味しさを引き立たせます。

114

①4.5cm
②21.8cm

スライス
厚さ1.7ミリ

JFSA
ベーコンスライス 500g

コード 4260001400	入数 約30枚
荷姿 500gX20P	加工地 国内
調理 開封のみ	

良質な豚バラ肉を使用してじっくりスモークをして仕上げました。ズラシ二段重者真空パックにて上段15枚、下段15枚の使いやすさを追求しました。

115



ケンコーマヨネーズ

冷凍豚の角煮KS

コード 2750050500

入数 約25個

荷姿 1kgX6/2

調理 ホイル

加工地 国内

豚のバラ肉を一口サイズの大きさにカットして醤油で味付けし、ざらめ糖・本みりん独特の深みと甘味のある、やや濃い目の味付けにしました。

116



JFSA

オランダ産ナチュラルウェッジカットポテト 1kg

コード 3600006000

入数

荷姿 1kgX12

調理 揚

加工地 海外(オランダ)

ベーシックな皮付き8カットウェッジカットポテトです。塩味つきの為、塩振りなしでも喫食いただけます。

117



JFSA

オランダ産シュースtringカットポテト 1kg

コード 3600006100

入数

荷姿 1kgX12

調理 揚

加工地 海外(オランダ)

ファストフードで定番のシュースtring。調理時間も短く、売店や居酒屋など売り場を問わずにご利用いただけます。

118



①6.4cm

②6.1cm

③

④

厚み:1.6cm

ヤイザンフーズ

プチ星のコロッケ(鉄 Ca) 30g

コード 8730033400

入数

荷姿 30gX100/2

調理 揚

加工地 国内

豚肉と鶏肉で作ったかわいらしい星型のコロッケです。

119



カゴメ

冷凍彩り野菜ミックス 1kg

コード 1920031300

入数

荷姿 1kgX6

調理 加熱

加工地 国内

旨味の強いイタリア産野菜を小さめにカットしました。手軽に彩りを与えます。

120



カゴメ

冷凍菜園風グリ野菜ミックス

コード 1920031400

入数

荷姿 600gX10

調理 加熱

加工地 国内

旨味の強いイタリア産野菜で手軽に彩りを与えます。

121



JFSA

シートケーキ54カットR ホワイト 440g

コード 7090000700

入数

荷姿 約440g(54カット)X10

調理 自然解凍

加工地 国内

いちごの果肉入りホイップクリームとホワイトクリームのショートケーキ風カットケーキです。

122



JFSA

シートケーキ54カットR ショコラ 420g

コード 7090000800

入数

荷姿 約420g(54カット)X10

調理 自然解凍

加工地 国内

しっとりとしたチョコスポンジで濃厚な味わいのガナッシュクリームをサンドしてチョコレートパウダーで仕上げました。

123



JFSA

シートケーキ54カットR いちご 410g

コード 7090000900

入数

荷姿 約410g(54カット)X10

調理 自然解凍

加工地 国内

いちごの果肉入りホイップクリームとスポンジを重ねたいちごの甘酸っぱさが魅力のカットケーキです。

124



JFSA

シートケーキ54カットR 抹茶 460g

コード 7090001000

入数

荷姿 約460g(54カット)X10

調理 自然解凍

加工地 国内

宇治抹茶を使用した風味豊かなカットケーキです。

年越しそばや七草粥に便利です

年末年始 イベント商材



七草がゆ

「無病息災」
「長寿健康」
を願って・・・

125



神州一味噌

春の七草きざみ 2g

コード 2510000900	入数 2個
荷姿 (2gX2)X30	
調理 おがゆに入れて5分蒸らす	加工地 国内

国産契約栽培の七草をきざんでフリーズドライにしました。

そば・うどん

年越しそばは、
「一年の苦勞や災いを断ち切る」
という意味があります。

126



JFSA

割子日本そば(田舎風)R 100g

コード 1620069000	入数
荷姿 100gX10玉X6/2	
調理 ホイル	加工地 国内

香り、色合いにもこだわった田舎そばです。

127



JFSA

讃岐うどん200R

コード 1620068600	入数
荷姿 (200gX5玉)X8	
調理 ホイル	加工地 国内

もちりコシのあるさぬきうどんです。

128

スライス



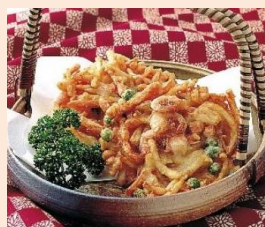
JFSA

赤蒲鉾5mmスライス(冷凍)R 300g

コード 4290012600	入数
荷姿 300gX10/3	
調理 自然解凍	加工地 国内

赤蒲鉾を5mmにスライスしました。お弁当や麺類の彩りにどうぞ。

129



テーブルマーク

野菜かき揚げ(えび入り) N06 60g

コード 1620012500	入数
荷姿 60gX60/2	
調理 揚	加工地 国内

えび・じゃがいも・玉葱・人参・ごぼう・グリーンピースを配合し、サクサクに仕上げました。

130



テーブルマーク

揚げ職人えび天ぷらM 26g

コード 1620049100	入数
荷姿 26gX10尾X5/2	
調理 揚	加工地 国内

サクサクの衣が特徴のえび天ぷらです。

131



かけつゆ
水：本品
9：1

ヒガシマル醤油

うどんだし

コード 6630011100	入数
荷姿 1.8LX6	
調理 希釈	加工地 国内

うさめ節のだしがきいたまるやかな濃縮タイプの関西風うどんだしです。

132



かけつゆ
水：本品
9：1

ヒガシマル醤油

めんスープ° 4倍濃縮 1.8L

コード 6630011600	入数
荷姿 1.8LX6	
調理 希釈	加工地 国内

めんつゆ、だし醤油として幅広く使える関西風の4倍濃縮つゆです。



来年度も
どうぞよろしく
お願い致します。



大阪支店

〒564-0053 大阪府吹田市江の木町24-35
TEL:078-998-1077 FAX:078-998-1076

神戸支店
近畿物流センター

〒651-2228 兵庫県神戸市西区見津が丘4-11-3
TEL:078-998-1077 FAX:078-998-1076

姫路支店

〒672-8023 兵庫県姫路市白浜町甲841-47
TEL:079-245-2111 FAX:079-245-9911

北近畿
魚吉営業所

〒669-5201 兵庫県朝来市和田山町和田山248
TEL:079-672-3388 FAX:079-672-4817

福岡支店

〒813-0034 福岡県福岡市東区多の津2丁目4-3
TEL:092-611-9222 FAX:092-611-9300

岡山営業所

〒700-0944 岡山県岡山市南区泉田2丁目1-8
TEL:086-231-4055 FAX:086-232-3696